



Des expériences innovantes sur le territoire

DAPHAD, une expérience de MAS/FAM « Hors les Murs » (71)

Mr Serge BURGHARD
Directeur du FAM « L'Arc en Ciel »
DAPHAD « Mas-Fam Hors les Murs » - PBBS

Qui sommes nous ?

- Un dispositif expérimental autorisé par l'ARS BFC : financement 100 % ARS d'une extension de 12 places « prestations en milieu ordinaire », sur le FAM de Sevrey de l'association PBBS ;
- Lancement depuis mars 2022 (recrutements), intégration des locaux à la maison de Santé de Lux en juin 2022 ;
- Une équipe pluridisciplinaire composée de professionnels socio-éducatifs, paramédicaux et administratifs ;
- Un dispositif d'appui transitoire et complémentaire aux acteurs existants sur le territoire (démarche partenariale) sur la base de plans d'accompagnement individuels à durée déterminée, renouvelables et qui intègrent la recherche de relais par une solution pérenne.

A qui s'adresse le dispositif ?

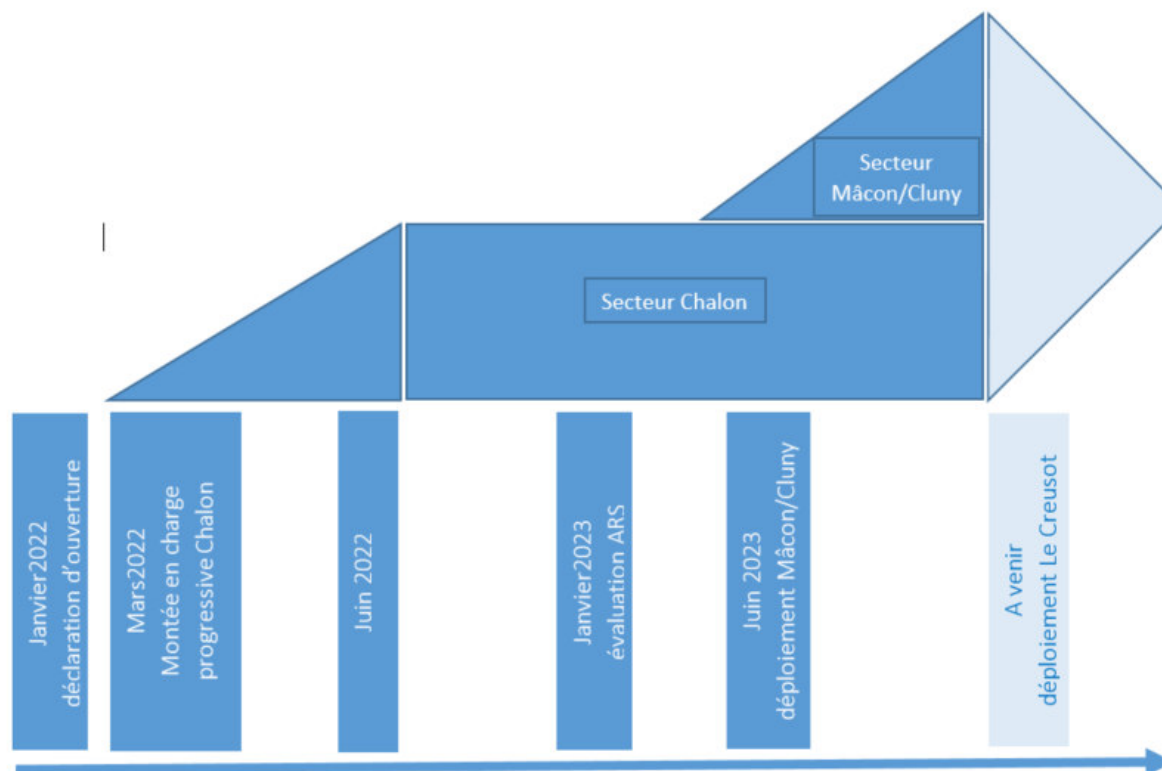
- Personnes adultes en situation de polyhandicap / polydéficience bénéficiant d'une orientation MAS – FAM, sans limite d'âge, vivant au domicile.
 - ↳ Par choix ou dans l'attente d'une place en établissement;
 - ↳ Souhaitant retourner au domicile (après un accueil en établissement) ;
 - ↳ Etant accueillies partiellement dans des établissements (Accueil de jour, accueils temporaires) et nécessitant des interventions complémentaires.

Nos missions

Proposer un accompagnement individualisé et contractualisé :

- A partir des besoins identifiés en matière d'autonomie, soins et participation sociale .
- Intervention 7j/7j (avec possibilité de nuits à programmer selon les besoins)
- Champ d'intervention départemental avec déploiement progressif: première phase dans un rayon de 30 km autour de Chalon-sur-Saône, puis Mâcon/Cluny et Le Creusot
- Appui sur les ressources des FAM et MAS de l'association PBBS:
FAM Sevrey, MAS de Bergesserin et MAS du Breuil

Déploiement du DAPHAD



Rencontres partenariales

- 2022: plus de 70h consacrées à la rencontre et échanges partenariales

ACT = Appartement de Coordination Thérapeutique

CHS = Centre Hospitalier Spécialisé

CMP = Centre médico-psychologique

CTER = Commission Technique d'Etude et de Régulation

CRA = Centre de Ressources Autisme

CREAI = Centre Régional d'Etudes, d'Actions et d'Informations

DATSA / PCPE = Dispositif d'Appui aux personnes porteuses de Troubles du Spectre Autistique / Pôle de Compétences et Prestations Externalisées

EHPAD = Etablissement d'Hébergement pour Personnes Agées Dépendantes

ERHR = Equipe Relais Handicap Rare

ESAT = Etablissement de Service et d'Aide par le Travail

FAM = Foyer d'Accueil Médicalisé

FDV = Foyer de Vie

MAS = Maison d'Accueil Spécialisée

PTA = Plateforme territoriale d'Appui

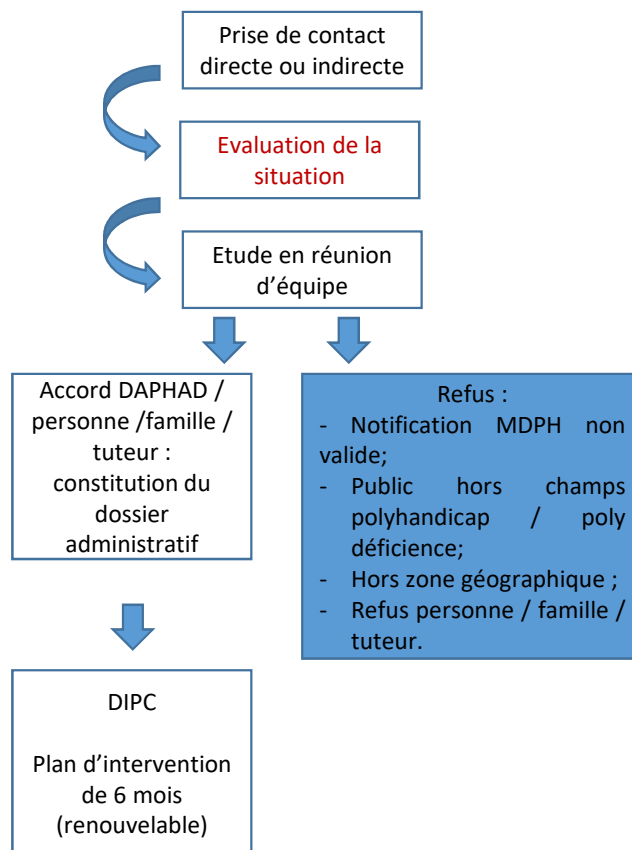
SAJ = Service Accueil de Jour

SAMSAH = Services d'Accompagnement Médico-Social pour Adultes Handicapés

UPPV = Unités pour Personnes Polyhandicapées Vieillissantes

Etablissements / dispositifs	Soins	Socialisation	Organismes informations / formations / échanges - rencontres
ACT (PEP71)	CMP (Tournus, Louhans)	Association multiactivités	Bailleurs sociaux (OPAC, Semcoda)
DATSA / PCPE	Handiconsult	Ciné relax	CRA
EHPAD (Secteur chalonnais)	Réseau psy (CHS Sevrej)	Handifoot (Champforgeuil)	CREAI
ERHR (équipe relais handicaps rares Nord-Est)	PTA	Médiation animale	CTER
ESAT Montret, Tournus	Prestataires de vente / location matériel médical	Médiathèque (St Marcel)	Département
FAM Bonnay (PEP71)	Prestataires d'aides au domicile (Domisol, ADMR, les Ailes d'Argent...)		Espace prévention et santé (ville de Chalon-sur-Saône)
FAM Sennecey-le-Grand (ADFAAH)	Professionnels de la maison de santé de Lux (orthophonistes, psychiatre et cabinet infirmier)		Gestionnaires de mesures de protection (UDAF, Sauvegarde 71)
FDV Givry (ADFAAH)	Professionnel aménagement du domicile		Handiapason (Le creusot)
FDV / FAM Simard (PBBS)			Maison des Séniors (ville de Chalon-sur-Saône)
FDV Le Breuil (PBBS)			MDPH / MLA
MAS « Les Catalpas », Le Breuil (PBBS)			Salon Handica (Lyon)
MAS « Cassiopée », CHS Sevrej			
Réseau des aidants Nord 71 – Plateforme d'accompagnement et de répit (Le Creusot)			
SAJ Chalon-sur-Saône (APAJH)			
SAMSAH (APF)			
UPPV, Le Creusot			

Fonctionnement



File active

A créer complètement, cela a nécessité un important travail de repérage en amont de la création et au démarrage:

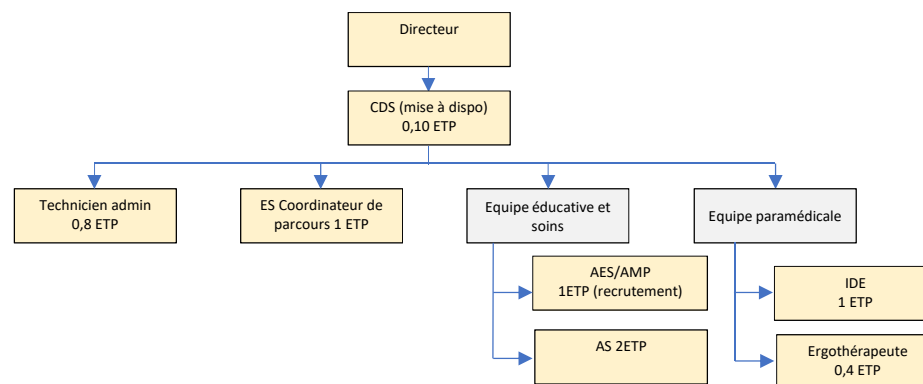
- Utilisation des listes d'attentes, des demandes auprès des trois établissements supports (1 FAM, 2 MAS) et de Via-trajectoire
- Sollicitation de la MDPH pour sa connaissance de situations particulières
- Travail de réseau auprès des établissements et services de proximité, professionnels libéraux, des associations, tuteurs, etc.

Constat: difficultés à repérer des personnes à domicile

- Via Trajectoire: limité (peu d'informations sur les profils, les besoins, accès restreint à l'orientation vers un établissement)
- Certaines personnes sortent des « radars » de la MDPH faute de donner suite à des propositions d'évaluations (PCH par exemple) ou ne se manifestent que dans un contexte de crise, ou ne donnent pas suite à une proposition d'évaluation/intervention par le DAPHAD
- Manque d'évaluation ou réévaluation des situations
- Importance du nombre de personnes relevant de la déficience psychique (hors du public cible DAPHAD)

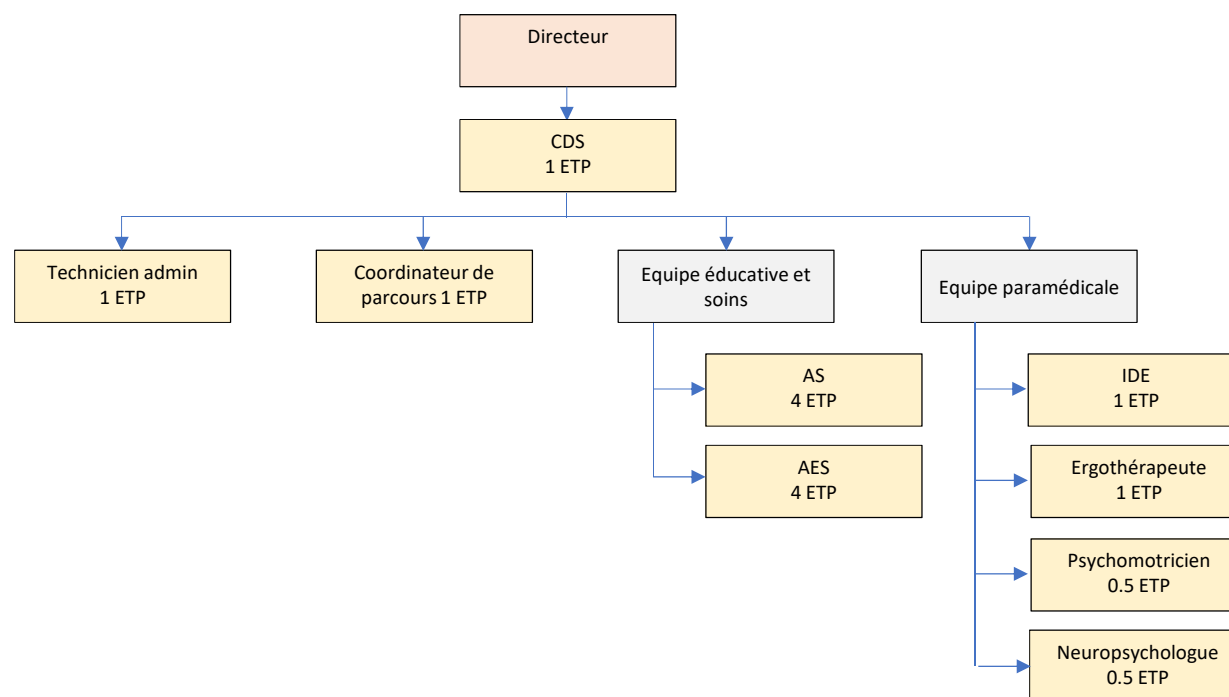
Organigramme actuel

Mai 2023, déploiement depuis le FAM Arc en Ciel – Sevrey sur le territoire du Chalonnais



Organigramme prévisionnel

Organigramme prévisionnel D.A.P.H.A.D. équipe complète après déploiement départemental



Evaluation des orientations FAM-MAS

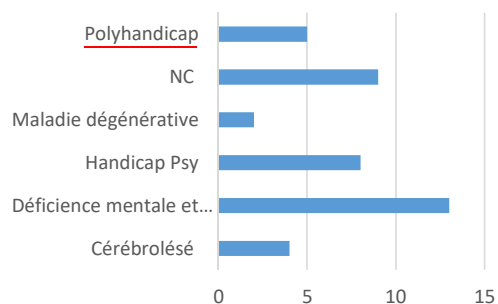
Bilan des situations étudiées entre le 01/03/2022 et 15/01/2023 :

- 41 situations étudiées ;
- Moyenne d'âge : 42 ans (de 24 à 71 ans);
- Prises de contacts majoritaires en lien avec « Via-Trajectoire »
- 12% étiquetés « polyhandicap » (7% véritablement, 3 cas)

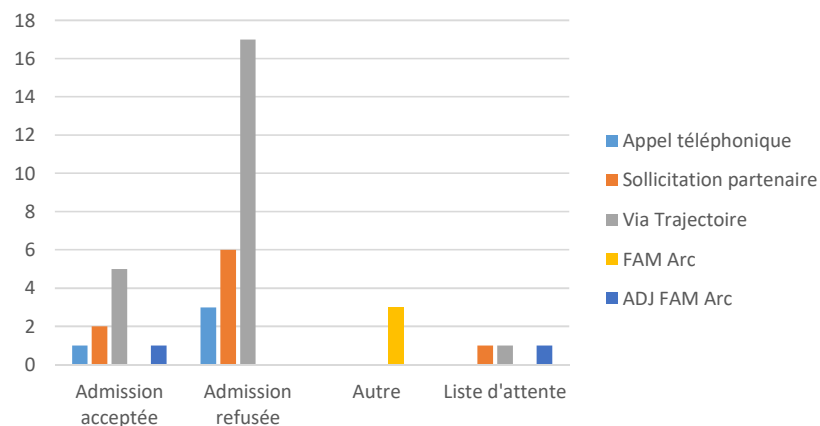
*Répartition hommes - femmes
Général*

	Femme	Homme
Total	13	28

Profils des situations - Général



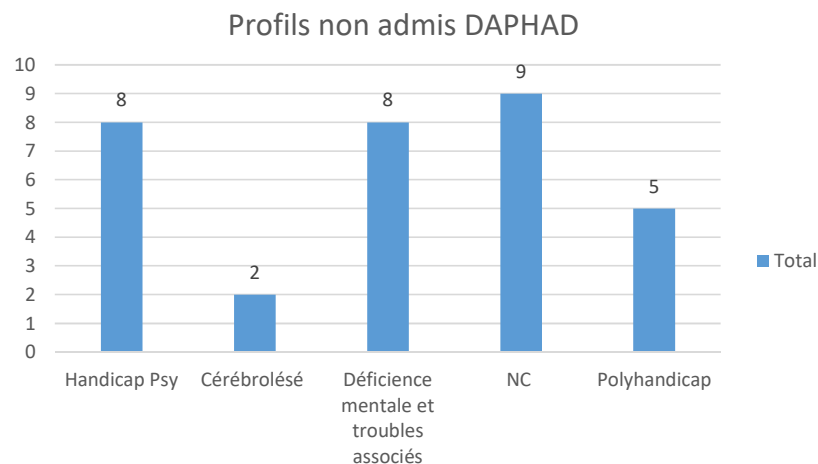
Sollicitations directes / indirectes



Situations non admissibles DAPHAD

Bilan des situations non admissibles au DAPHAD entre le 01/03/2022 et 15/01/2023 :

- 26 situations dont 14 ne relevant pas du champ du polyhandicap / polydéficience (+ 3 non quantifiables, 3 en liste d'attente) ;
- Motifs : hors champ de compétences (maladie psychique notamment), refus interventions des familles, orientation non valide ou entrée en établissement
- Avec ou sans évaluation / avec ou sans réorientation (réseau psy CHS Sevrey ou autre partenaire), représentant environ 50h.

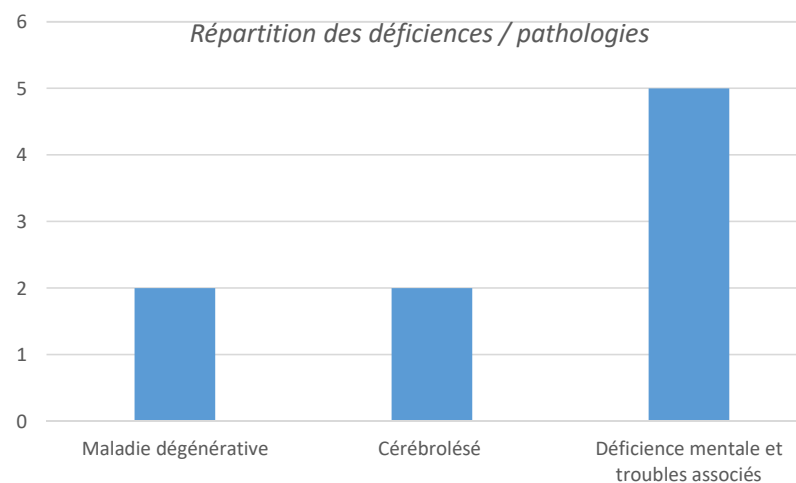
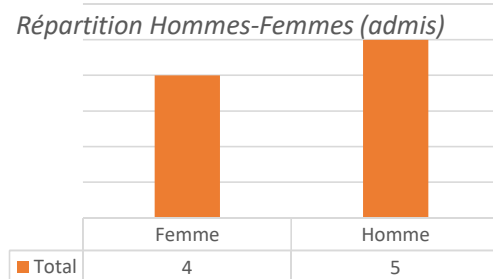


Motif de refus / réorientation	Nombre
Hors champs de compétences	14
Autre partenaire	5
Pas de réorientation	7
Réseau Psy CHS	2
Notification non valide	2
Autre partenaire	1
Pas de réorientation	1
(vide)	6
Pas de réorientation	3
(vide)	3
Entrée en établissement	3
Pas de réorientation	3
Refus de l'usager / famille	7
Autre partenaire	1
Pas de réorientation	6
Total général	32

Profils des admissions

Bilan des situations accompagnées entre le 01/03/2022 et 15/01/2023 :

- 9 usagers accompagnés (7 en cours, 2 clôturés et 2 en attente);
- Moyenne d'âge : 40 ans (de 24 à 71 ans);
- Profils handicap variés (Déficiences mentales et troubles associés majoritaires)



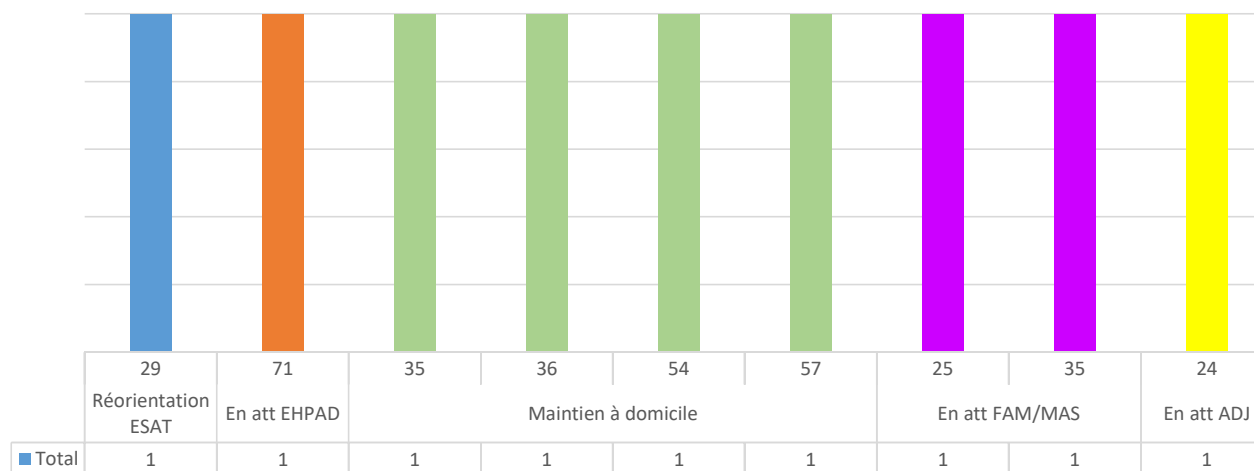
Projets personnalisés

Maintien au domicile avec ou sans ADJ / Accueils temporaires en FAM / MAS ;

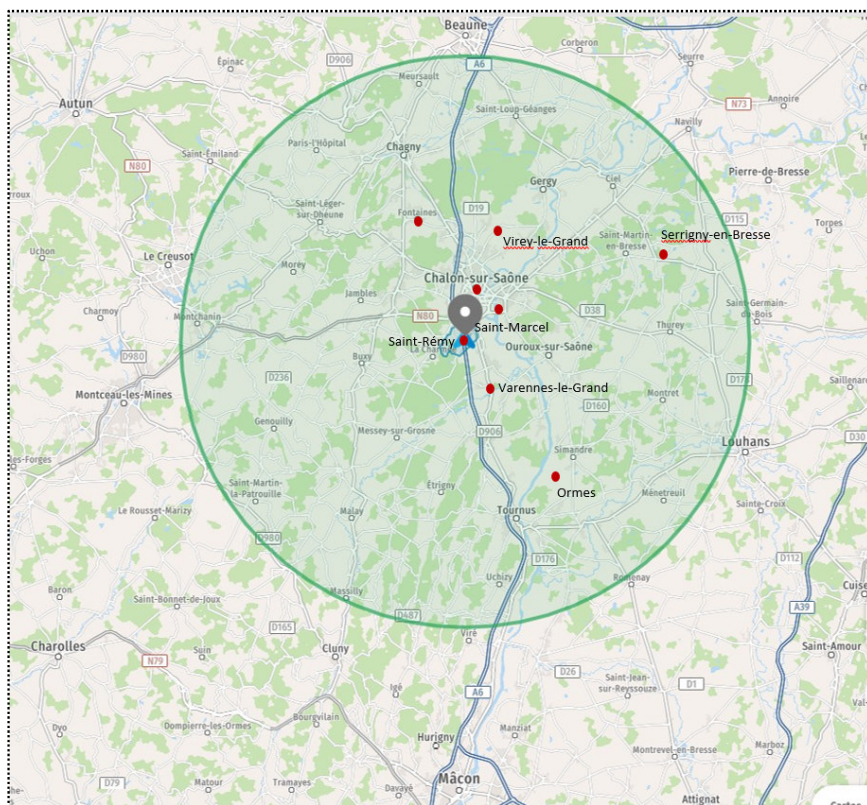
Orientation EHPAD, dès 55 ans avec dérogation ou Résidence Sénior ;

Orientation ESAT (cas particulier)

Projet de vie en fonction de l'âge



Notre territoire d'intervention (mai 2023)



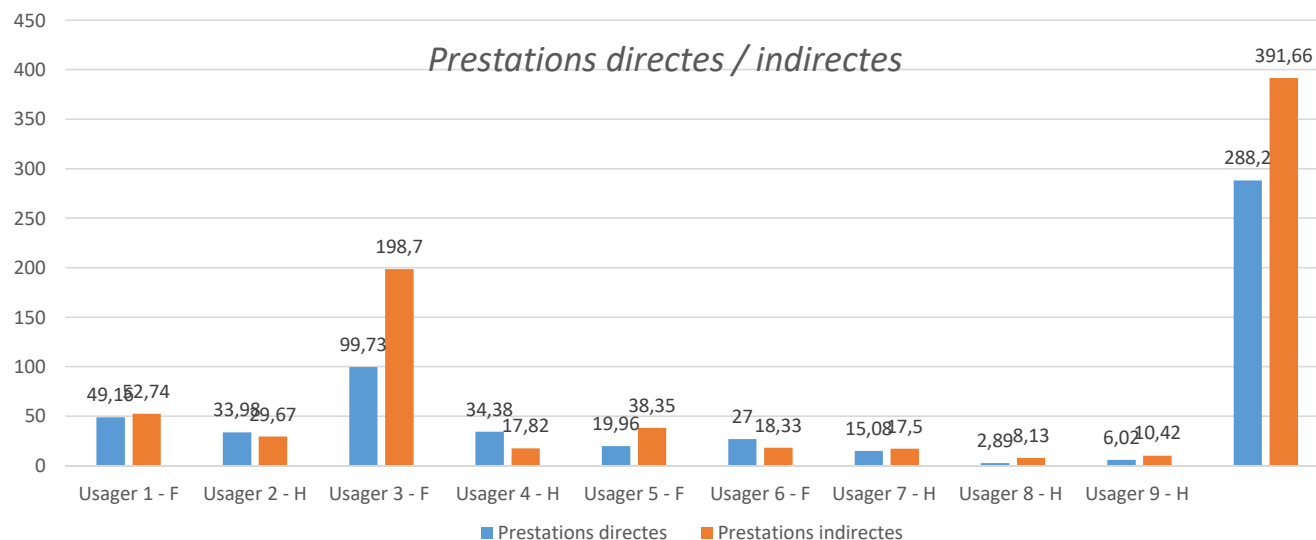
Ville	Nombre
CHALON SUR SAONE	3
FONTAINES	1
ORMES	1
SAINT REMY	1
VIREY LE GRAND	1
SERRIGNY EN BRESSE	1
VARENNES LE GRAND	1
Total général	9

Suivi prestations globales

Noms usagers	Prestations directes	Prestations indirectes	Total	Plan d'intervention n°1	Statut	Plan d'intervention n°2	Statut 2
Usager 1 - F	49,16	52,74	101,9	Du 12/07/2022 au 12/01/2023	Renouvelé	12/01/2023 au 12/07/2023	En cours
Usager 2 - H	33,98	29,67	63,65	Du 01/07/2022 au 31/12/2022	Clôturé à échéance		
Usager 3 - F	99,73	198,7	298,43	Du 18/07/2022 au 15/01/2023	Renouvelé	15/01/2023 au 15/07/2023	En cours
Usager 4 - H	34,38	17,82	52,2	Du 07/09/2022 au 28/02/2023	En cours		
Usager 5 - F	19,96	38,35	58,31	Du 30/08/2022 au 28/02/2023	En cours		
Usager 6 - F	27	18,33	45,33	Du 03/12/2022 au 04/01/2023	En cours		
Usager 7 - H	15,08	17,5	32,58	Du 02/01/2023 au 30/06/2023	En cours		
Usager 8 - H	2,89	8,13	11,02	Du 16/05/2022 au 15/08/2022	Clôturé avant échéance		
Usager 9 - H	6,02	10,42	16,44	Du 05/09/2022 au 07/03/2023	En cours		
	288,2	391,66	679,86				

* Situations au 15/01/2023

* Ne prend pas en compte les temps de trajets (entre 10 et 30 min selon les interventions pour se rendre au domicile)

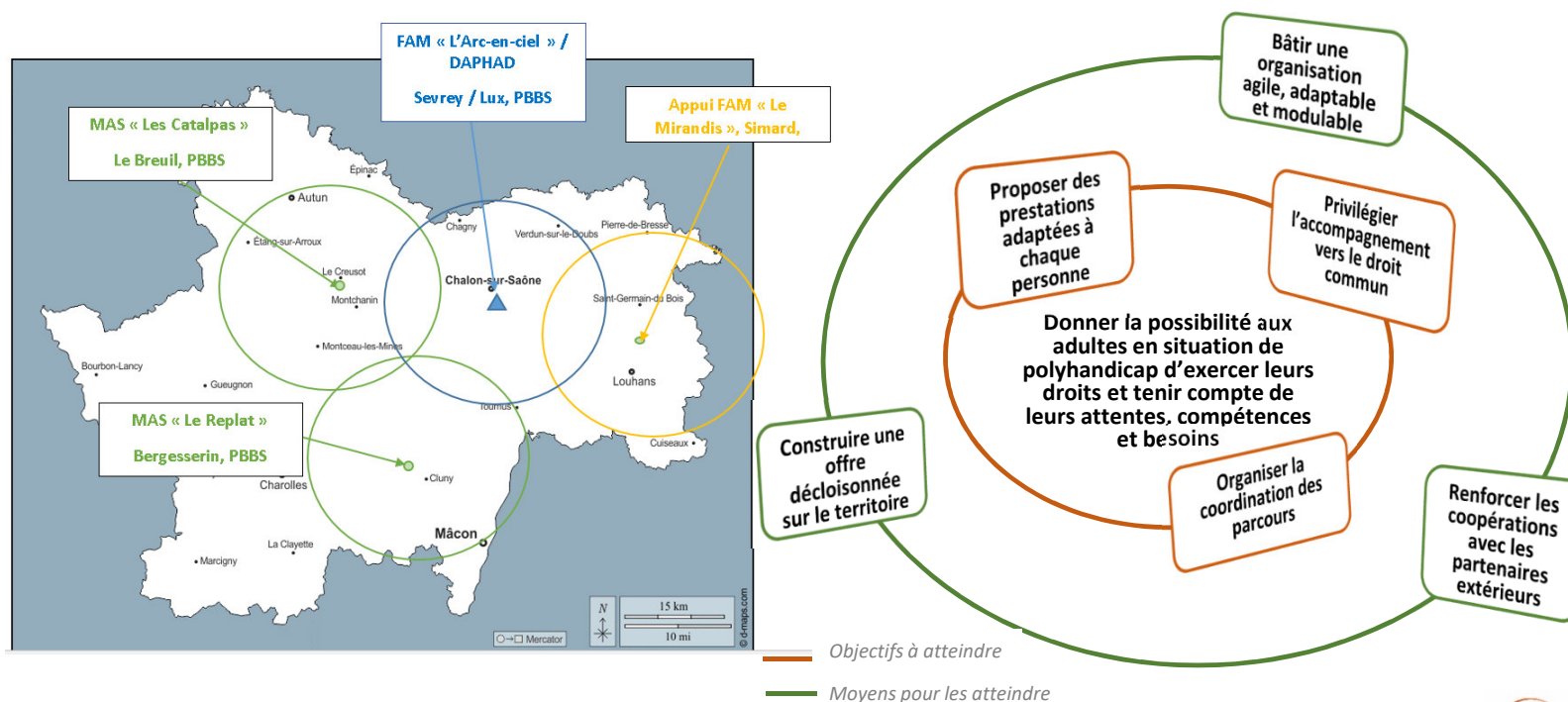


Constats

- Situations de rupture de parcours en lien avec les périodes de confinement (COVID) ;
- Problématique du vieillissement / orientations FAM/MAS et EHPAD ?
- Liste d'attente dans les établissements de type FAM / MAS / Plusieurs dispositifs existants « temporaires » ;
- Profils variés des orientations MAS / FAM connues (handicap psychique majoritaire) ; limitation de l'accès aux notifications sur l'ensemble du territoire
- Besoin d'évaluation sur des situations (peu de renseignements sur les fiches via-trajectoire / pas de suivi) ;
- Contexte de crise du secteur médico-social: pénurie d'emplois tous dispositifs confondus, absence des AVS pour les prestations de toilette et de socialisation les week-ends, pas de remplacement du personnel absent.

Perspectives

- Déploiement autour des établissements FAM / MAS de l'association des Papillons Blancs Bourgogne Sud (PBBS), développement du partenariat, perspectives de suivi,...



Merci pour votre écoute.